



Avanzando hacia la equidad en salud para las poblaciones hispanas/latinas

31 de julio del 2024

Advancing Health Equity Among Hispanic/Latino Populations

July 31, 2024

Session #2: Improving Maternal Health in Hispanic/Latino Communities

Sesión #2: Mejorando la Salud Materna en Comunidades Hispanas/Latinas



Agenda



1. **Bienvenida y comentarios de apertura**
2. **Abordando la crisis de salud materna: Iniciativas y programas de HRSA**
3. **Mejorando el cuidado de salud materna en comunidades desatendidas**
 - Programa de estrategias de gestión de maternidad y obstetricia rural de HRSA (RMOMS)
 - Programas de doulas apoyados por HRSA
4. **Temas importantes en salud materna**
5. **Anuncios de HRSA y comentarios de cierre**

1. **Welcome and Opening Remarks**
2. **Addressing the Maternal Health Crisis: HRSA Initiatives and Programs**
3. **Improving Maternal Health Care in Underserved Communities**
 - HRSA Rural Maternity and Obstetrics Management Strategies (RMOMS) Program
 - HRSA supported Doula Programs
4. **Maternal Health Hot Topics**
5. **HRSA Announcements and Closing Remarks**



Administración de Recursos y Servicios de Salud (HRSA)

Health Resources and Services Administration (HRSA)



HRSA sirve a los más necesitados

- **30.5 millones** de personas en comunidades desatendidas
- Más de **58 millones** de personas embarazadas, infantes, y niños
- **3.6 millones** de infantes—casi todos los infantes en Estados Unidos
- Más de **560,000** personas con VIH
- En más de **1,900** condados y municipios rurales en todo el país
- Casi **22,000** proveedores de atención médica a través de programas de becas y reembolso de préstamos

HRSA serves those most in need

- **30.5 million** people in underserved communities
- More than **58 million** pregnant women, infants, and children
- **3.6 million** infants—nearly every infant in America
- More than **560,000** people with HIV
- More than **1,900** rural counties and municipalities across the country
- Nearly **22,000** health care providers through loan repayment and scholarship programs



Oficina de Asuntos Intergubernamentales y Externos de HRSA (OIEA)

Office of Intergovernmental and External Affairs (OIEA)

Comuníquese con HRSA OIEA

- Cuando quiera saber más sobre los programas o iniciativas de HRSA
- Cuando necesite información contextual sobre el panorama estatal, local, tribal o regional que pueda afectar a sus grupos de interés
- Cuando necesite ayuda técnica, recursos, oportunidades de financiamiento o nuevos colaboradores
- Cuando quiera compartir con nosotros nuevas prácticas prometedoras
- **Simplemente, ¡conéctese!**

Contact HRSA OIEA

- When you want to know more about HRSA programs or initiatives
- When you need contextual information about the state, local, tribal, and regional landscape that may impact your stakeholders
- When you are looking for technical assistance, resources, funding opportunities, or new partners
- When you want to share new promising or best practices with us
- **Simply connect!**



Descripción general de los programas de MCHB

Overview of MCHB Programs

Los tres programas más importantes representan el **87 % del presupuesto total**:

- **Título V/Subvención en bloque para servicios de salud materno-infantil**
- **Programa de Visitas Domiciliarias Maternas, Infantiles y de la Primera Infancia**
- **Comienzo Saludable (Healthy Start)**

Three largest programs account for **87% of overall budget**:

- **Title V/Maternal and Child Health Services Block Grant**
- **Maternal, Infant, and Early Childhood Home Visiting Program**
- **Healthy Start**



Programa de Estrategias de Gestión de Maternidad y Obstetricia Rural (RMOMS)

Rural Maternity and Obstetrics Management Strategies (RMOMS) Program

RMOMS mejora la atención materna en las comunidades rurales al:

- Recopilar datos sobre los servicios obstétricos de los hospitales rurales;
- Construir redes para coordinar la continuidad de la atención médica;
- Aprovechar la telesalud y la atención especializada; y
- Mejorar la sostenibilidad financiera.

RMOMS improves maternal care in rural communities by:

- Collecting data on rural hospital obstetric services;
- Building networks to coordinate continuum of care;
- Leveraging telehealth and specialty care; and
- Improving financial sustainability.



Retos en la Salud Materna

Challenges in Maternal Health

- La **mortalidad relacionada al embarazo no ha mejorado** en la última década.
- **Existen disparidades raciales y étnicas.** Las mujeres no hispanas nativas de Hawái y de las islas del Pacífico, las negras e indígenas o nativas de Alaska tienen al menos dos a cuatro veces más probabilidades de morir por causas relacionadas al embarazo que las mujeres blancas no hispanas.
- **Se considera que cuatro de cada cinco** muertes relacionadas con el embarazo son **prevenibles**.
- **Más de 25,000 mujeres** sufren resultados no deseados de parto que tienen **consecuencias para la salud a corto o largo plazo**.

- Pregnancy-related **mortality has not improved** over the past decade.
- **There are racial and ethnic disparities.** Non-Hispanic Native Hawaiian and Pacific Islander, Black, and American Indian/Alaska Native women are at least two to four times as likely to die from pregnancy-related causes as non-Hispanic White women.
- **Four out of five** pregnancy-related deaths are considered **preventable**.
- **More than 25,000 women** experience unintended outcomes of labor and delivery that result in significant **short- or long-term health consequences**.



Abordando la Crisis de Salud Materna

Addressing the Maternal Health Crisis

- **La Casa Blanca para abordar la salud materna**
- **Colaboración de Salud Materna Postparto de HHS**
- **Colaboración de Aprendizaje de la NGA: Mejorando la Salud Materna e Infantil en la América Rural**
- **Iniciativa de HRSA para Mejorar la Salud Materna**

- **White House for Addressing Maternal Health**
- **HHS Postpartum Maternal Health Collaborative**
- **NGA: Improving Maternal and Child Health in Rural America Learning Collaborative**
- **HRSA Enhancing Maternal Health Initiative**



Línea directa nacional de salud mental materna

National Maternal Mental Health Hotline



For support, understanding, and resources,
CALL OR TEXT 1-833-852-6262 (1-833-TLC-MAMA)

Para obtener apoyo, comprensión y recursos,
LLAME O ENVIE UN MENSAJE AL 1-833-852-6262 (1-833-TLC-MAMA)

Free Promotional Materials Available
Material promocional gratuito disponible



Recursos Adicionales para la Salud Materna

Additional Maternal Health Resources

La Línea de Consulta Psiquiátrica Perinatal de PSI

- El servicio es gratuito.
- 1-877-499-4773
- Kit de Recursos para la Preparación ante Emergencias Obstétricas



Postpartum Support International (PSI) Perinatal Psychiatric Consult Line

- Service is free
- 1-877-499-4773
- Obstetric Emergency Readiness Resource Kit



Centro Nacional de Consulta para Clínicos *Asesoría entre Clínicos*

- **Consulta para el Cuidado del VIH/SIDA:**
800-933-3413
- **Consulta para VIH Perinatal:**
888-448-8765
- **Consulta para Hepatitis C:**
844-437-4636
- **Consulta sobre Uso de Sustancias:**
855-300-3595
- **Consulta para Preexposición / PrEP:**
855-448-7737
- **Consulta para Postexposición / PEP:**
888-448-4911
- También puedes contactar a nuestros clínicos en línea.

National Clinician Consultation Center *Clinician to Clinician Advice*

- **HIV/AIDS Care Consultation:** 800-933-3413
- **Perinatal HIV Consultation:** 888-448-8765
- **Hepatitis C Consultation:** 844-437-4636
- **Substance Use Consultation:** 855-300-3595
- **Pre-Exposure / PrEP Consultation:** 855-448-7737
- **Post-Exposure / PEP Consultation:** 888-448-4911
- You may also contact our clinicians online.



MadreAbebé

MotherToBaby

- Ofrece información basada en evidencia sobre la seguridad de medicamentos y otras exposiciones durante el embarazo y la lactancia.
- La información está disponible en inglés y español.
- **Número de contacto: 1-866-626-6847**

- Provides evidence-based information on the safety of medications and other exposures during pregnancy and while breastfeeding
- Information provided in English and Spanish
- Exposure Information Service
1.866.626.6847



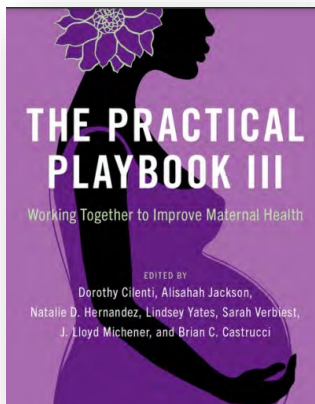
Centro de Aprendizaje e Innovación en Salud Materna

Maternal Health Learning & Innovation Center

- Apoya a 35 estados y actúa como un centro nacional para conectar aprendices con expertos, difundiendo mejores prácticas.



- It supports 35 states and serves as a national hub connecting learners with experts, disseminating best practices.



Recently Added Resources

Engaging Communities in Maternal Mortality Review Committees to Move Data to Action

By MHLIC

Topics: Arizona, Community Engagement, Data, Maternal Mortality Review Committees (MMRC), New Mexico, Washington State

Maternal Mental Health: Strategies to Address Societal and Structural Challenges

By The Council of State Governments

Topics: Maternal Mental Health, Policy

State Policy on Maternal Mental Health

By Policy Center for Maternal Mental Health

Topics: Maternal Mental Health, Policy

State Laws on Substance Use Treatment for Incarcerated Pregnant and Postpartum People

By University of MN Center for Leadership Education in MCH

Topics: Incarceration, Postpartum, Pregnancy, Substance Use Disorder



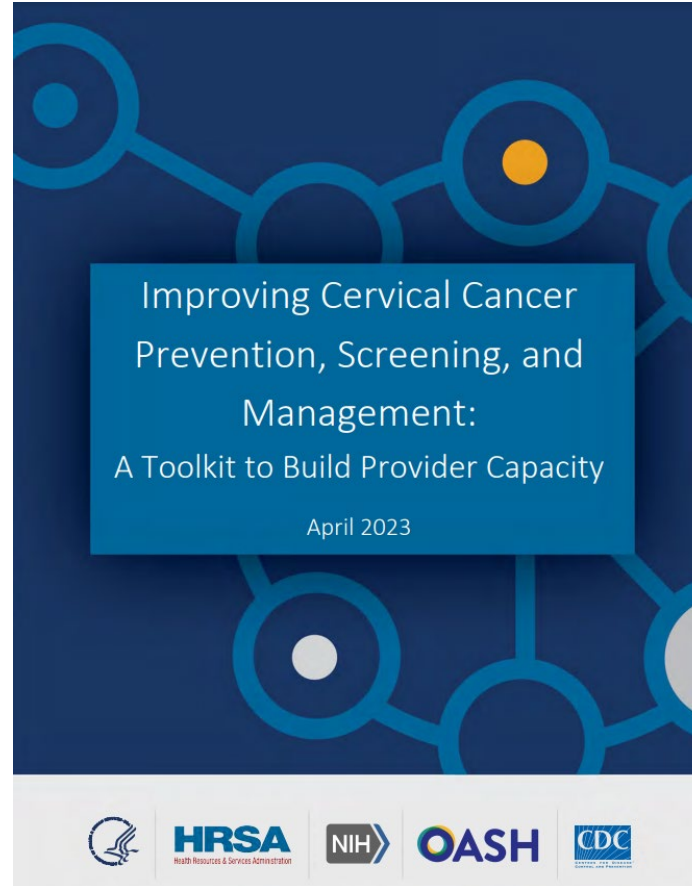
Caja de Herramientas del Colaborativo Federal de Cáncer Cervical (FCCC)

Federal Cervical Cancer Collaborative (FCCC) Toolkit

Kit de Herramientas para Fortalecer la Capacidad de los Proveedores

Los proveedores pueden usar el kit para:

- Mejorar la calidad de la atención
- Capacitar al personal
- Comunicar y comprometerse con los pacientes
- Evaluar los programas actuales de cáncer cervical



Toolkit to Build Provider Capacity

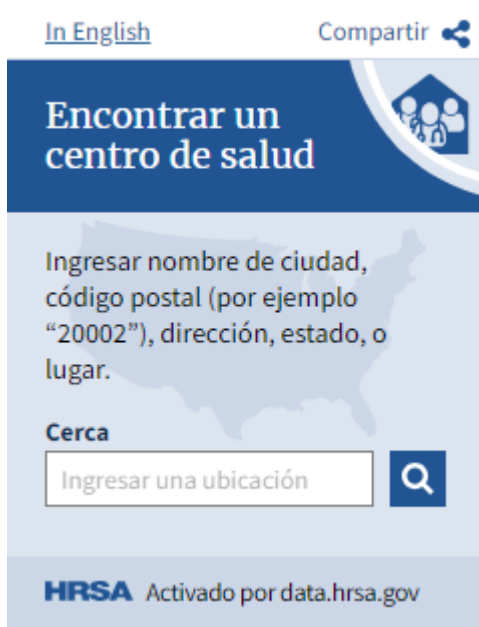
Providers may use the toolkit to:

- Improve quality of care
- Train staff
- Communicate and engage with patients
- Assess current cervical cancer programs



Localizador de Servicios de Salud de HRSA

HRSA Find Health Services Locator Tools



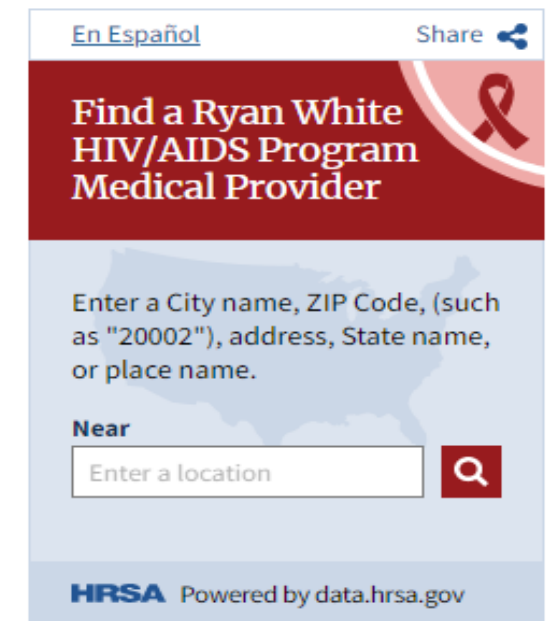
[Widget | Buscar un Centro de Salud \(ES\) \(hrsa.gov\)](#)



[Widget | Encuentre un Proveedor del Programa Médico de Ryan White VIH/SIDA \(ES\) \(hrsa.gov\)](#)



[findahealthcenter.hrsa.gov](#)



[findhivcare.hrsa.gov](#)



Aprenda más sobre salud materna

Learn More About Maternal Health



- Aprenda más sobre [MCHB](#)
- Suscríbase al [boletín informativo Partners in Progress](#) de MCHB
- Obtenga más información sobre [las oportunidades de financiación abiertas](#)

- Learn more about [MCHB](#)
- Sign up for MCHB's [Partners in Progress Newsletter](#)
- Learn more about [open funding opportunities](#)

Mejorando el Cuidado de Salud Materna en Comunidades Desatendidas

Improving Maternal Health Care in Underserved Communities



Temas Importantes en Salud Materna

Maternal Health Hot Issues





La crisis de la sífilis congénita

LCDR Priyanka Anand, MD

31 de julio 2024

Conflictos de interés

Ninguna

The findings and conclusions in this presentation are those of the presenters and do not necessarily represent the official position of the Centers for Disease Control and Prevention.

Los hallazgos y conclusiones de esta presentación son los de los presentadores y no representan necesariamente la posición oficial de los Centros para el Control y la Prevención de Enfermedades.



¿QUÉ SON LA SÍFILIS Y LA SÍFILIS CONGÉNITA?

¿QUÉ ES LA SÍFILIS?

¿QUÉ SON LA SÍFILIS Y LA SÍFILIS CONGÉNITA?

La sífilis es una infección de transmisión sexual (ITS) causada por la bacteria *Treponema palladium*. Si no se trata, puede provocar graves problemas de salud.

La sífilis puede transmitirse por:

Contacto directo con una lesión durante el sexo vaginal, anal u oral.



A través de la placenta



Tocar lesiones infecciosas (poco frecuente)



Transfusión de sangre (poco frecuente)



COMPLICACIONES DE LA SÍFILIS

¿QUÉ SON LA SÍFILIS Y LA SÍFILIS CONGÉNITA?



Neurosífilis, sífilis ocular y otosífilis



Sífilis congénita

- Aborto espontáneo
- Muerte fetal
- Parto prematuro
- Bajo peso al nacer
- Muerte del bebé poco tiempo después de nacer



Mayor probabilidad de adquirir/transmitir el VIH

SYPHILIS
MAY CAUSE

heart trouble

blindness

deafness

mental disorders

HAVE YOUR BLOOD TESTED

PREVENCIÓN DE LA SÍFILIS CONGÉNITA

¿QUÉ SON LA SÍFILIS Y LA SÍFILIS CONGÉNITA?

La sífilis congénita se puede prevenir:



Diagnóstico y tratamiento de la sífilis **antes del embarazo**



Diagnóstico y tratamiento de la sífilis **≥ 30 días antes del parto**

El tratamiento de la sífilis durante el embarazo puede tratar la infección fetal y prevenir la sífilis congénita.

The background is a solid teal color. Overlaid on this are several 3D relief elements. On the left and right sides, there are faint, embossed profiles of human faces. Scattered across the center and foreground are numerous white, wavy, ribbon-like lines that resemble the characteristic shape of the Treponema pallidum bacterium. The overall aesthetic is clean and medical.

TENDENCIAS DE LA SÍFILIS Y LA SÍFILIS CONGÉNITA



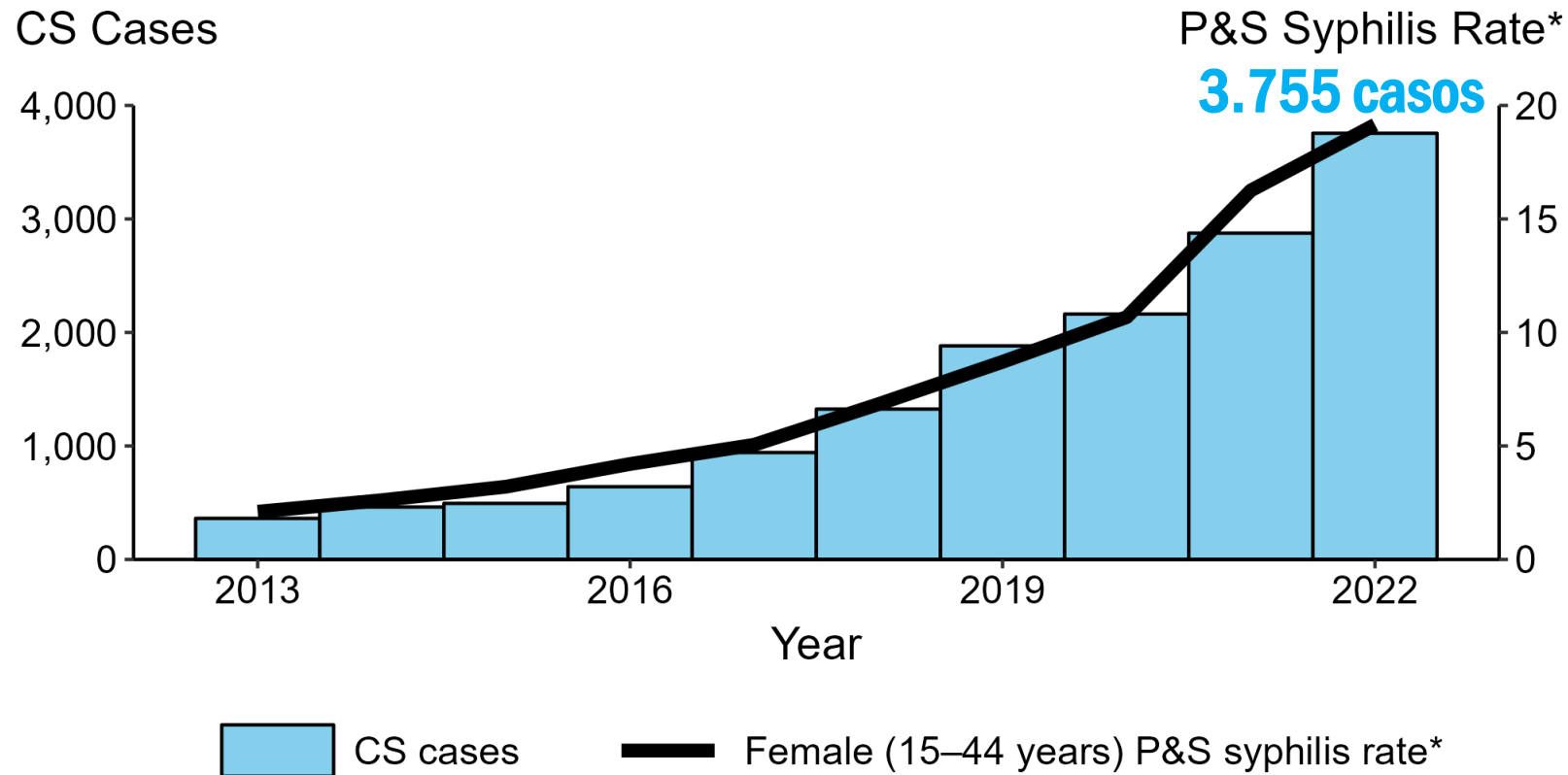
**Siguen aumentando los casos de sífilis y
sífilis congénita**

CASOS DE SÍFILIS CONGÉNITA Y TASA DE LA SÍFILIS ENTRE LAS MUJERES

TENDENCIAS DE LA SÍFILIS Y LA SÍFILIS CONGÉNITA

En 2022 se notificaron **3.755 casos** de sífilis congénita.

estas cifras han aumentado junto con la sífilis primaria y secundaria entre las mujeres.



↑ **31%** DESDE 2021

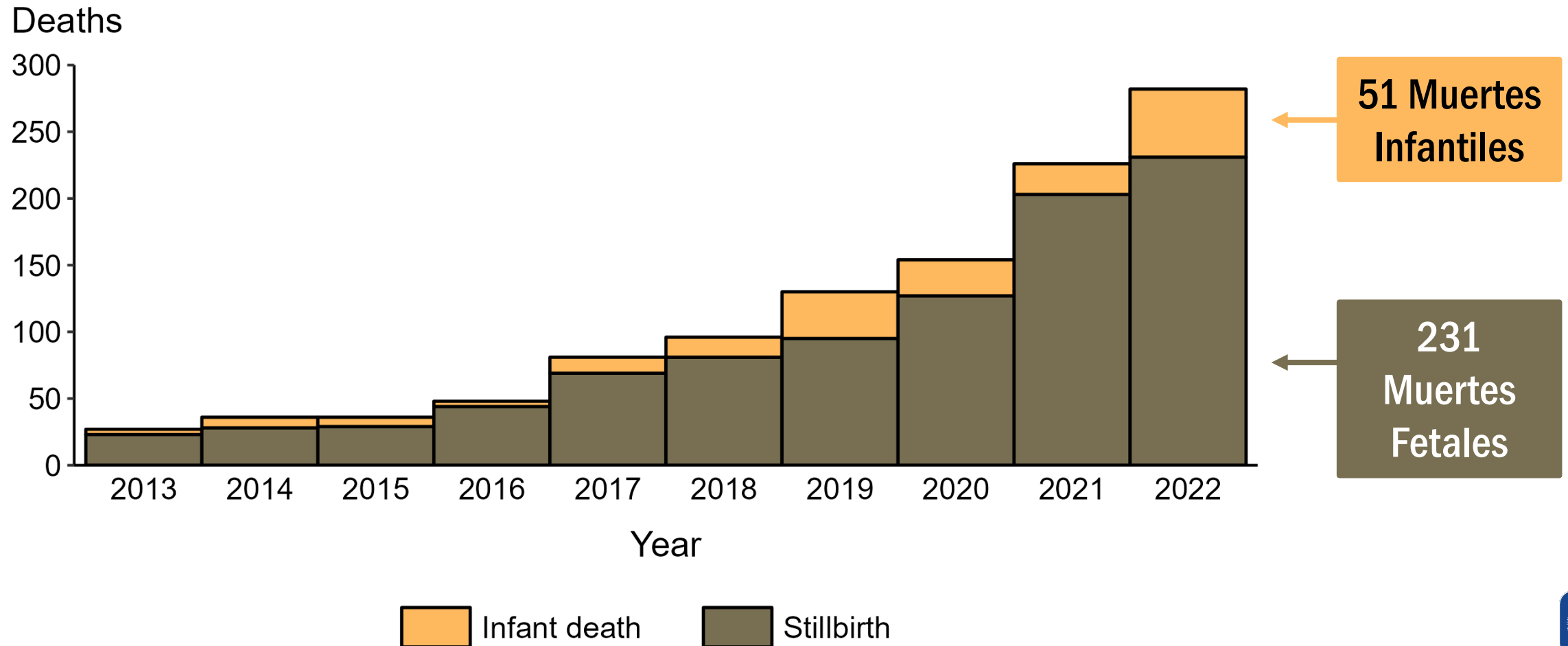
↑ **937%** DESDE 2013

* Por cada 100,000

TENDENCIAS DE LA SÍFILIS CONGÉNITA

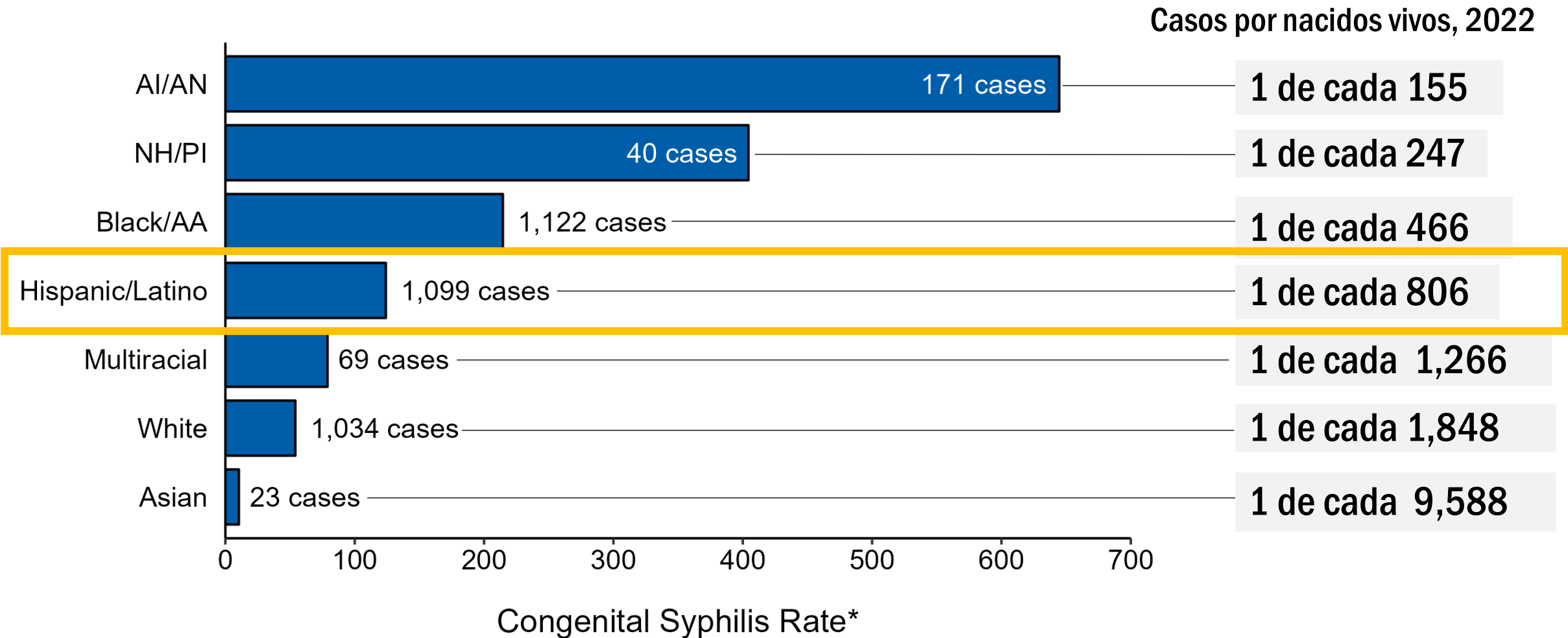
TENDENCIAS DE LA SÍFILIS Y LA SÍFILIS CONGÉNITA

Las muertes fetales e infantiles relacionadas con la sífilis congénita han aumentado.



TENDENCIAS DE LA SÍFILIS CONGÉNITA POR RAZA Y ETNIA

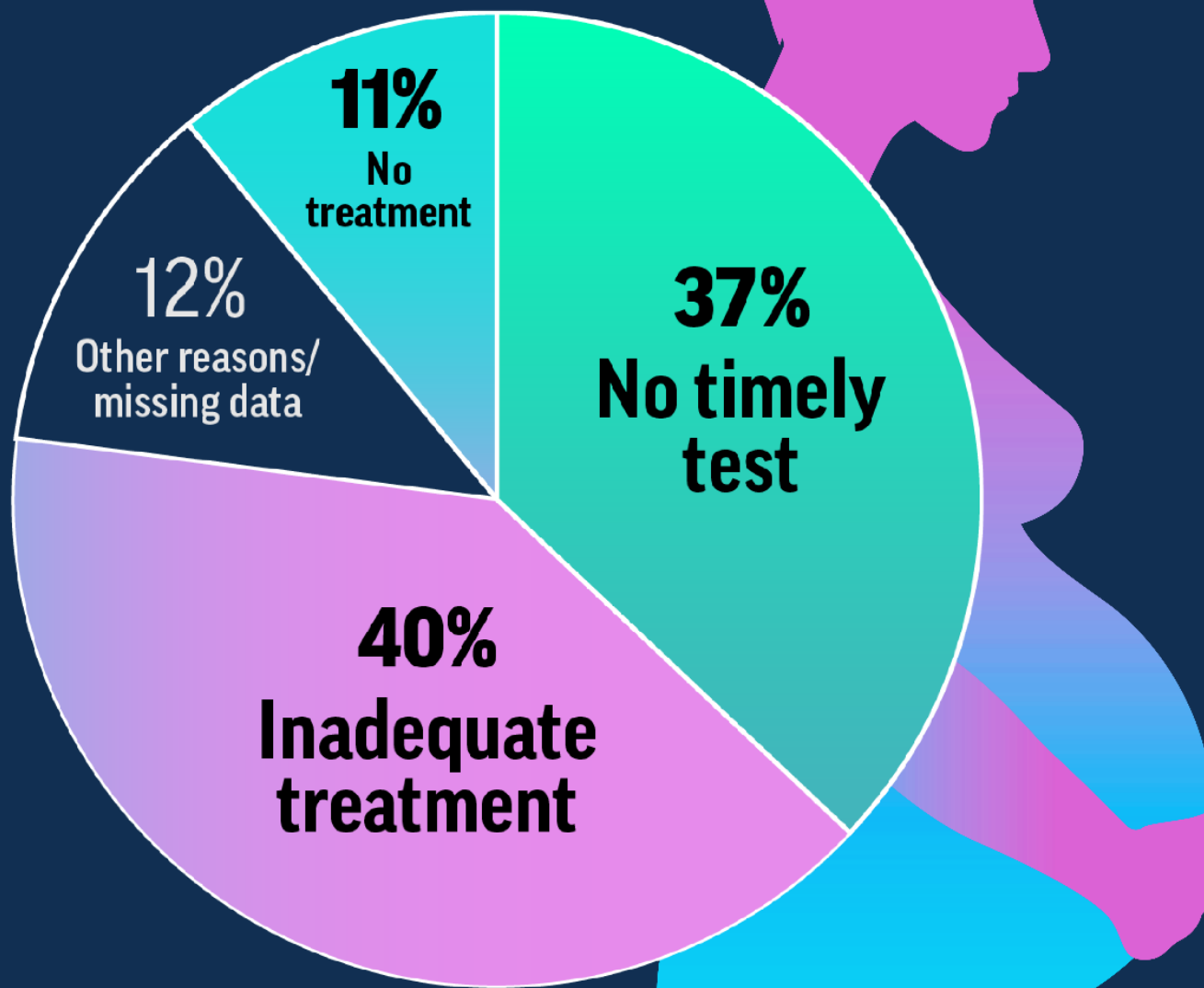
TENDENCIAS DE LA SÍFILIS Y LA SÍFILIS CONGÉNITA



*por cada 100,000 nacidos vivos

AI/AN = indio americano o nativo de Alaska; Black/AA = negro o afroamericano; NH/PI = nativo de Hawái u otra isla del Pacífico





Pruebas de detección y tratamiento oportuno de la sífilis durante el embarazo podrían haber prevenido casi el 90% de los casos.



ABORDANDO LA SÍFILIS CONGÉNITA

ESTRATEGIAS Y RECOMENDACIONES ACTUALES

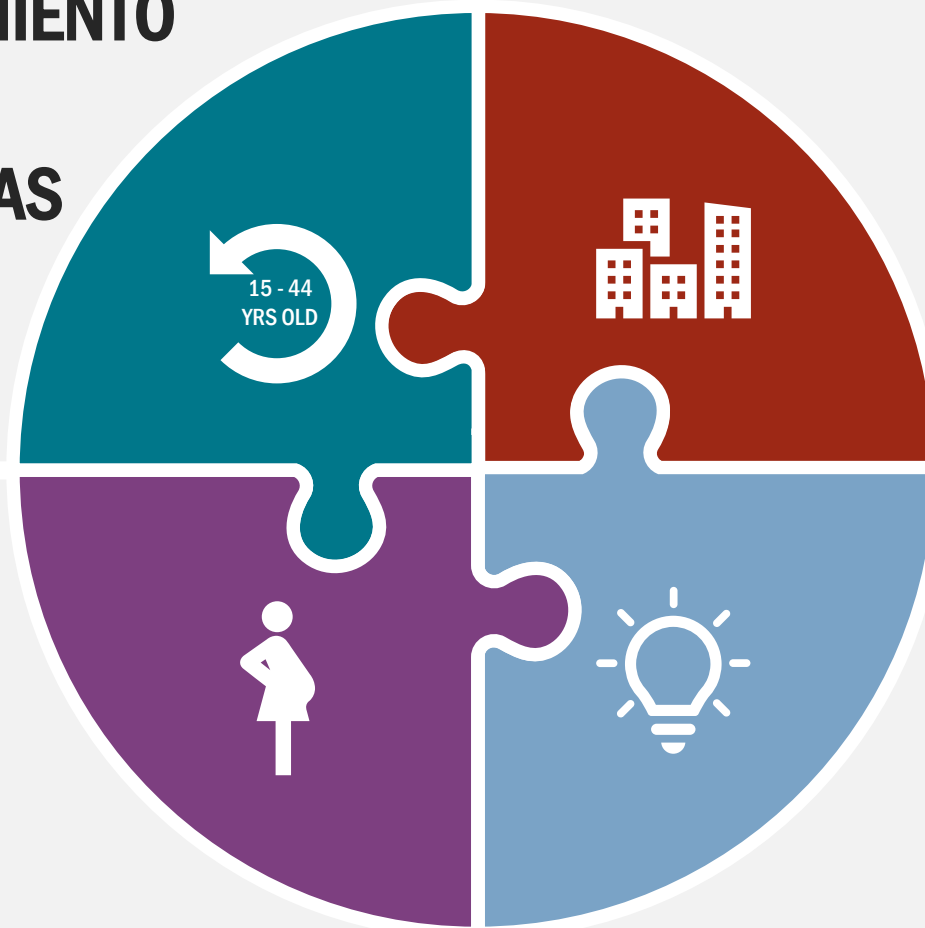
ABORDANDO LA SÍFILIS CONGÉNITA

**DETECCIÓN Y TRATAMIENTO
DE PERSONAS
SEXUALMENTE ACTIVAS**

01

**DETECCIÓN Y
TRATAMIENTO DE
PERSONAS
EMBARAZADAS**

02



**AMPLIAR LA
DETECCIÓN A OTROS
ENTORNOS**

03

**EDUCACIÓN,
FORMACIÓN Y
VIGILANCIA**

04

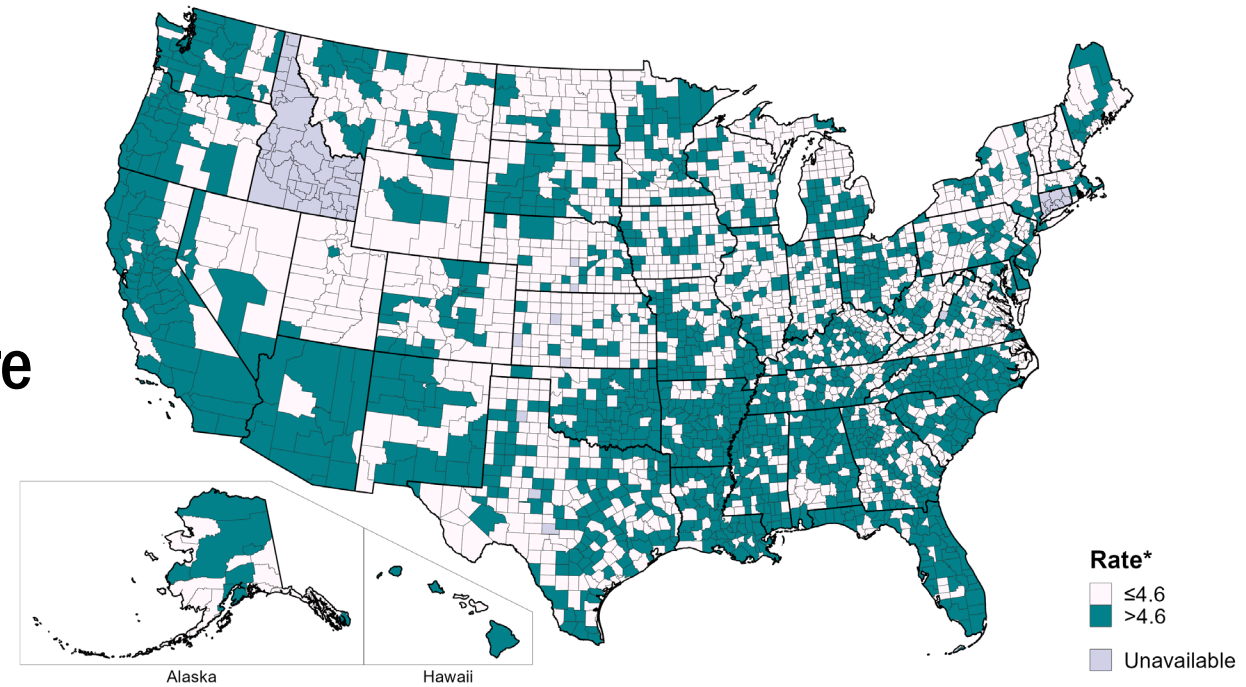
ESTRATEGIAS Y RECOMENDACIONES ACTUALES

ABORDANDO LA SÍFILIS CONGÉNITA

DETECCIÓN Y TRATAMIENTO DE LA SÍFILIS EN PERSONAS SEXUALMENTE ACTIVAS

Las personas sexualmente activas deben hacerse la prueba de sífilis.

- Realizar pruebas de detección de sífilis a **todas las personas sexualmente activas de entre 15 y 44 años** en los condados con una tasa de sífilis primaria y secundaria superior a 4,6/100.000 entre las mujeres de entre 15 y 44 años.
- ***Esto incluye al 76 % de la población de los EE. UU.***



ESTRATEGIAS Y RECOMENDACIONES ACTUALES

ABORDANDO LA SÍFILIS CONGÉNITA

DETECCIÓN Y TRATAMIENTO DE PERSONAS EMBARAZADAS

Todas las personas embarazadas deben hacerse la prueba de sífilis temprano en el embarazo.

1. Primera visita prenatal o tan pronto que sea posible
2. 28 semanas y en el parto: según las nuevas pautas del ACOG.
3. Todas las personas que tienen una muerte fetal
4. Priorizar la penicilina G para el tratamiento de personas embarazadas
5. Realice pruebas y trate a las parejas de las personas embarazadas.



ESTRATEGIAS Y RECOMENDACIONES ACTUALES

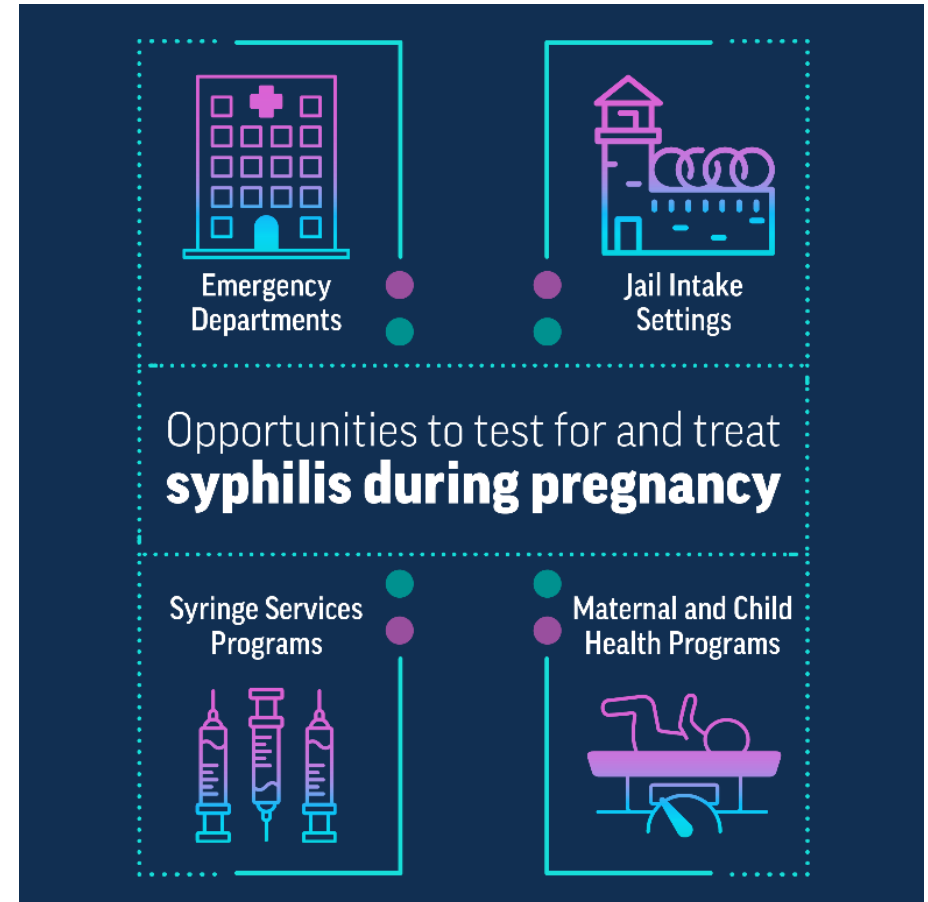
ABORDANDO LA SÍFILIS CONGÉNITA

AMPLIAR LA DETECCIÓN A OTROS ENTORNOS

1. Implementar pruebas de detección de rutina dondequiera que las personas reciban servicios.

- prisiones o cárceles
- salas de emergencias
- sedes de programas de servicios de jeringas
- sedes de programas maternos e infantiles.

2. Implementar pruebas rápidas de sífilis si la paciente enfrenta mayores obstáculos para la atención continua



ESTRATEGIAS Y RECOMENDACIONES ACTUALES

ABORDANDO LA SÍFILIS CONGÉNITA

EDUCACIÓN, FORMACIÓN Y VIGILANCIA



GUÍA DE RECURSOS



SYPHILIS AND CONGENITAL SYPHILIS RESOURCES

Syphilis rates are increasing nationwide, leading to an alarming rise in congenital syphilis cases. Below, you'll find links to essential resources to learn more about syphilis and congenital syphilis, raise awareness, and take action to help decrease rates.

GET UP TO SPEED ON SYPHILIS & CONGENITAL SYPHILIS



- [National Syphilis and Congenital Syphilis Syndemic \(NSCSS\) Federal Task Force Press Release](#)
- [CDC's STI Data and Statistics](#)
- [Vital Signs: Missed Opportunities for Preventing Congenital Syphilis](#)
- [American College of Obstetricians and Gynecologists \(ACOG\) Labor of Love Podcast | Season 3, Episode 2: Syphilis Surge: A Rising Concern in Pregnancy](#)
- [CDC Call to Action: Let's Work Together to Stem the Tide of Rising Syphilis in the U.S.](#)
- [Council of State and Territorial Epidemiologists – Syphilis and Congenital Syphilis Surveillance Training](#)
- [University of Washington's National STD Curriculum](#)

SCREENING & TREATMENT RESOURCES



- [CDC Syphilis Screening Recommendations](#)
- [ACOG's Updated Recommendation on Syphilis Testing During Pregnancy](#)
- [County-level Syphilis Rates to Help Direct Screening Efforts](#)
- [CDC Syphilis and Congenital Syphilis Treatment Guidelines](#)
- [State Statutory and Regulatory Language Regarding Prenatal Syphilis Screenings in the United States](#)
- [National Commission on Correctional Health Care - Screening for Syphilis in Jails](#)

COMMUNICATION RESOURCES



- [CDC Congenital Syphilis Fact Sheet](#)
- [CDC Syphilis Fact Sheet](#)
- [CDC Syphilis Prenatal Screening \(Protect Your Baby\) Brochure](#)
- [CDC Syphilis Brochure](#)
- [CDC State STI Profiles](#)
- [CDC STI Social Media Resources](#)
- [OASH Office on Women's Health - Protect Against Syphilis and Congenital Syphilis Two-Pager](#)
- [Greater Than HIV - STI Digital Library on STI Prevention, Screening & Treatment](#)
- [Greater Than HIV - Ask Me Anything about STIs Video Series](#)
- [Indian Country ECHO - Syphilis Resource Hub - Indian Country ECHO](#)
- [March Of Dimes - Congenital Syphilis Infographic](#)
- [National Coalition of STD Directors - Collection of Congenital Syphilis Campaigns](#)

APPROACHES TO ADDRESSING CONGENITAL SYPHILIS



- [Title V MCH Dear Colleagues Letter](#)
- [Substance Abuse and Mental Health Services Administration \(SAMHSA\) Syphilis Dear Colleague Letter](#)
- [Association of State and Territorial Health Officials \(ASTHO\) – Effective Public Health Approaches to Reducing Congenital Syphilis](#)
- [American Medical Association Toolkit to Increase Screenings for STIs and HIV in Community Health Centers and Emergency Departments](#)
- [Health Alert Template for Congenital Syphilis](#)

¡Gracias!

INFORMACIÓN DEL CONTACTO:

Priyanka Anand | uta0@cdc.gov

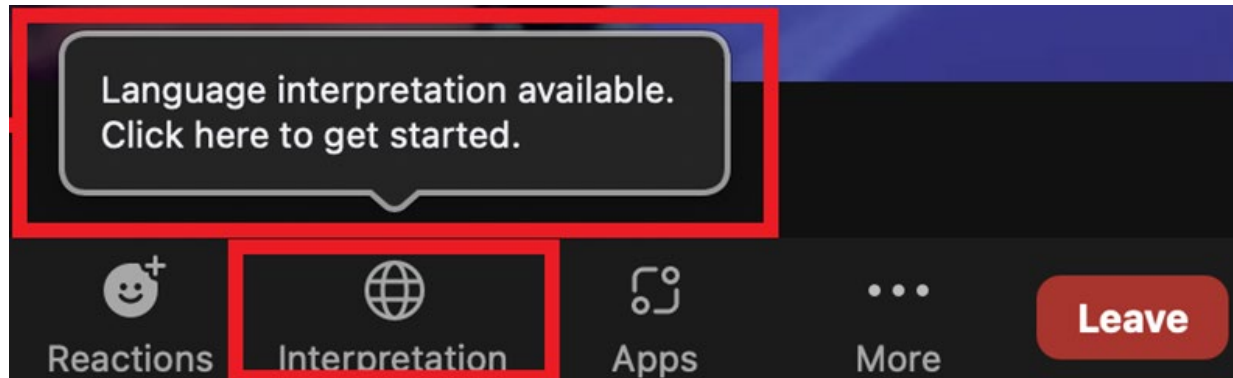
Kate Miele | kmiele@cdc.gov

For more information, contact CDC
1-800-CDC-INFO (232-4636)
TTY: 1-888-232-6348 www.cdc.gov

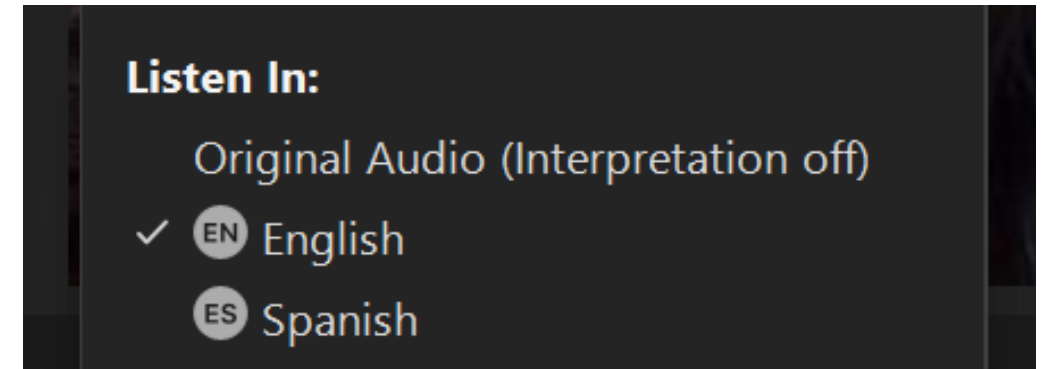
The findings and conclusions in this report are those of the authors and do not necessarily represent the official position of the Centers for Disease Control and Prevention.



- To access the live Spanish-language interpretation, please **select the globe icon at the bottom right side of your screen** titled “**Interpretation**” and select your language “Spanish.” If you are bilingual, you don't need to use this function. .



- For those listening in English, click “**mute original audio**” in order to hear the **interpretation clearly**. You must join the meeting audio through your computer audio/VoIP. You cannot listen to language interpretation if you use the ‘dial-in’ or ‘call my phone’ audio features.





Did you Know Your Relationship Affects your Health?
Addressing the Intersection of
Intimate Partner Violence and Maternal Health

¿Sabías que tu relación afecta tu salud?

**Abordando la intersección de la violencia de pareja íntima
y la salud materna**



About FUTURES health work

Sobre nosotros.....

41

- Federally designated resource centers to improve health care response to IPV and increase DV program capacity to address survivor health
- Research to develop evidence-based healthcare interventions
- Policy and systems change work to advance both prevention and trauma-informed care

- Centros de recursos designados a nivel federal para mejorar la respuesta del cuidado de la salud ante la violencia de pareja íntima (VPI) y aumentar la capacidad de los programas de violencia doméstica para abordar la salud de sobrevivientes.
- Investigación para desarrollar intervenciones basadas en evidencia en el cuidado de la salud.
- Trabajo en cambio de políticas y sistemas para avanzar tanto en la prevención como en el cuidado informado sobre el trauma.



IPV is missing from our conversations about maternal health.

VPI está ausente en nuestras conversaciones sobre la salud materna.

42

“Women in the US are more likely to be murdered during pregnancy or soon after childbirth than to die from the three leading obstetric causes of maternal mortality (hypertensive disorders, hemorrhage, or sepsis). These pregnancy associated homicides are preventable, and most are linked to the lethal combination of intimate partner violence and firearms.”

“Las mujeres en EE.UU. tienen más probabilidades de ser asesinadas durante el embarazo o poco después del parto que de morir por las tres principales causas obstétricas de mortalidad materna (trastornos hipertensivos, hemorragia o sepsis). Estos homicidios asociados al embarazo son prevenibles, y la mayoría están relacionados con la combinación letal de violencia de pareja íntima y armas de fuego.”



Maternal Health and IPV

VPI y Salud Materna

43

- Increased risk during pregnancy
 - Underreported and undetected, even with routine care
 - Range of health outcomes: Pre-term birth, low birthweight babies, depression, anxiety, PTSD
 - Social conditions contribute to risk
- Mayor riesgo durante el embarazo
 - No reportado y no detectado, incluso con atención de rutinaria
 - Variedad de resultados de salud: parto prematuro, bebés con bajo peso al nacer, depresión, ansiedad, TEPT
 - Las condiciones sociales contribuyen al riesgo



Effective interventions

Intervenciones Efectivas

44

- Universal education during prenatal and postpartum visits
- Partnerships with local IPV agencies
- Culturally-specific health and healing
- Voluntary home visiting
- Healthy fatherhood programs

- Educación universal durante las visitas prenatales y posparto
- Alianzas con agencias locales contra la violencia de pareja íntima (VPI)
- Salud y sanación específicas de la cultura
- Visitas domiciliarias voluntarias
- Programas de paternidad saludable





ipv
health

THE NEED

HEALTH PROFESSIONALS

ADVOCATES

RESOURCES

FAQS

Order Materials



ipvhealth.org

Search...

HEALTH PARTNERS ON IPV + EXPLOITATION

ABOUT US ▾

FOCUS AREAS ▾

LEARNING OPPORTUNITIES ▾

RESOURCES ▾

CONTACT US

Health Centers Are Key to Violence Prevention

We work with community health centers to support those at risk of experiencing or surviving intimate partner violence (IPV), human trafficking (HT), and exploitation, and to bolster prevention efforts.

Learn More

EN ^

healthpartnersipve.org





THANK YOU! GRACIAS!

VIRGINIA DUPLESSIS, MSW (SHE/ELLA)

HEALTH@FUTURESWITHOUTVIOLENCE.ORG



Avanzando hacia la equidad en salud para las poblaciones hispanas/latinas

Sesión 1: Optimizando los programas de HRSA para desarrollar la fuerza laboral de salud latina/hispana

Session #1: Leveraging HRSA Programs to Build the Latino/Hispanic Health Workforce

[Grabación](#) | [Presentación](#) | [Artículo de Bronx Hope](#)



Sesión 3: Salud Conductual - Septiembre 2024

Session #3: Behavioral Health - September 2024

Información de contacto

Contact Information

Veronica Roa

Asesora de Salud Pública

Oficina de Asuntos Intergubernamentales y Externos
de HRSA

Región 1-Boston

Correo electrónico: VRoa@hrsa.gov

Teléfono: 617.565.1433

Melanie Deal

Analista de Salud Pública

Oficina de Asuntos Intergubernamentales y Externos
de HRSA

Región 2-Nueva York

Correo electrónico: MDeal@hrsa.gov

Teléfono: 787-378-4359

Nancy Rios

Administradora Regional

Oficina de Asuntos Intergubernamentales y Externos
de HRSA

Región 7-Kansas City

Correo electrónico: NRios@hrsa.gov

Teléfono: 816.225.1533

Saray Amundson

Analista de Salud Pública

Oficina de Asuntos Intergubernamentales y Externos
de HRSA

Región 8-Denver

Correo electrónico: SAmundson@hrsa.gov

Teléfono: 720-717-6726



Connect with HRSA

Learn more about our agency at:

www.HRSA.gov



[Sign up for the HRSA eNews](#)

FOLLOW US:

