

A Safer and More Accessible North Lombard Street

Improved safety and travel-time predictability for people walking, biking, rolling, taking transit, driving and moving freight along North Lombard Street between North Fiske Avenue and North Boston Avenue.

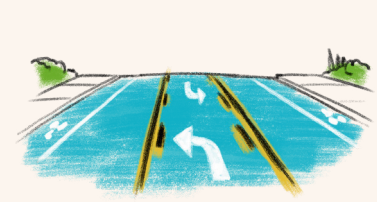
The Lombard Multimodal Project is Complete!

North Lombard Street/U.S. 30 Bypass is the 11th highest fatal and serious crash corridor in the city of Portland. On average a crash occurs every nine days on this corridor. Just over half (53%) of the crashes result in injury. We partnered with the Portland Bureau of Transportation to make a safer and more accessible North Lombard Street for all users.

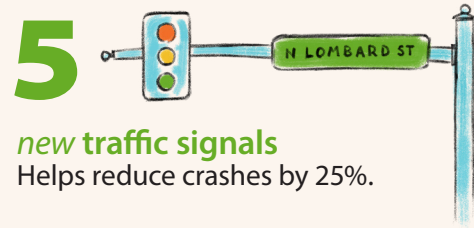
Our crews added the following improvements:



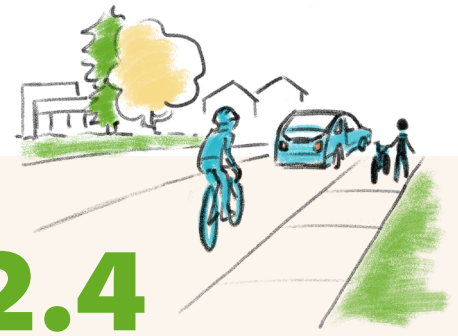
2 new pedestrian-activated crossings
Improved pedestrian visibility.



1.3 miles of new pavement and center turn lanes
Converting to three lanes helps reduce crashes by 29%; a center turn lane helps reduce crashes by 19%.



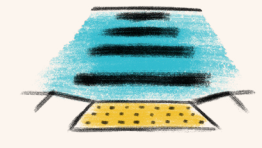
5 new traffic signals
Helps reduce crashes by 25%.



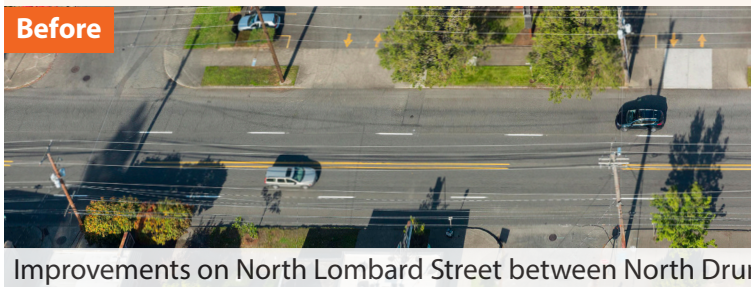
2.4 miles of new buffered bike lanes
Improved safety for people riding bikes.



91 safer crosswalks
Fewer lanes to cross.



177 new Americans with Disabilities Act (ADA) curb ramps
Greater safety and access for all.



Before

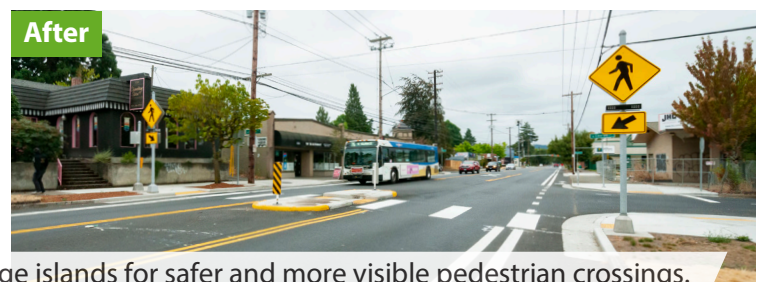


After

Improvements on North Lombard Street between North Drummond Avenue and North Oatman Avenue.



Before



After

Rectangular Rapid Flash Beacon (RRFB) signs and median refuge islands for safer and more visible pedestrian crossings.



Before



After

Accessible ADA curb ramps for greater safety for all users.

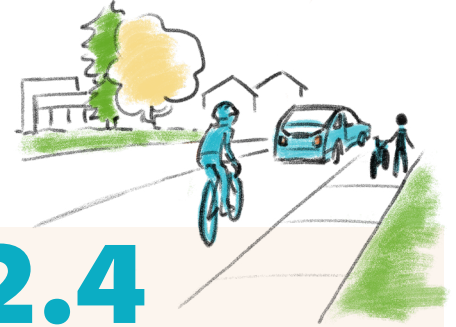
Dee Hidalgo Community Affairs 503-731-8230 | Dee.Hidalgo@odot.oregon.gov bit.ly/LombardSafetyProject »



For ADA Title II or Civil Rights Title VI accommodations, translation/interpretation services or for additional information call 503-731-4128, TTY (800) 735-2900 or use the statewide Oregon Relay Service: 7-1-1.

Una Calle Lombard Norte Más Segura y Accesible

Mejora de la seguridad y la previsibilidad del tiempo de viaje para las personas que caminan, andan en bicicleta, viajan en bicicleta, toman el transporte público, conducen y transportan carga a lo largo de Calle Lombard Norte entre Avenida Fiske Norte y Avenida Boston Norte.



¡El Proyecto Multimodal Lombard Está Completo!

Calle Lombard Norte/U.S. 30 Bypass es el undécimo corredor de choques fatales y graves más alto en la ciudad de Portland. En promedio, ocurre un choque cada diez días en este corredor. Un más de la mitad (53%) de choques resultan en lesiones. Nos asociamos con la Oficina de Transporte de Portland para que la Calle Lombard Norte sea más segura y accesible para todos los usuarios.

2.4

millas de *nuevos carriles para bicicletas protegidos*

Mayor seguridad para personas que andan en bicicletas.

Nuestros equipos agregaron las siguientes mejoras:



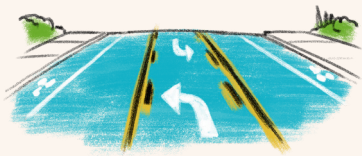
2 *nuevos cruces peatonales activados*

Mejora de la visibilidad de los peatones.

91

cruces peatonales más seguros

Menos carriles para cruzar.



5

nuevas señales de tráfico

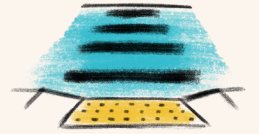
Ayuda a reducir los choques en un 25%.



177

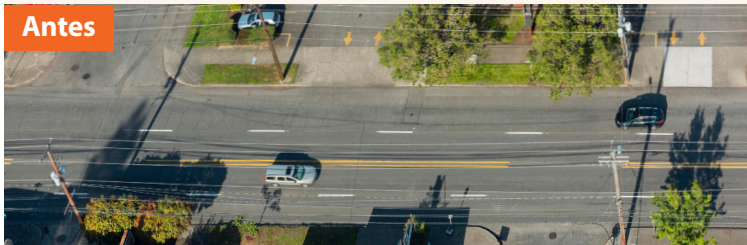
nuevas rampas en las aceras de la Ley de Estadounidenses con Discapacidades (ADA)

Mayor seguridad y acceso para todos.



1.3 *millas de calles recién pavimentadas*

La conversión a tres carriles ayuda a reducir los choques a 29%; un carril de giro central ayuda a reducir los choques a 19%.



Antes



Después

Mejoras en la Calle Lombard Norte entre Avenida Drummond Norte y Avenida Oatman Norte.



Antes

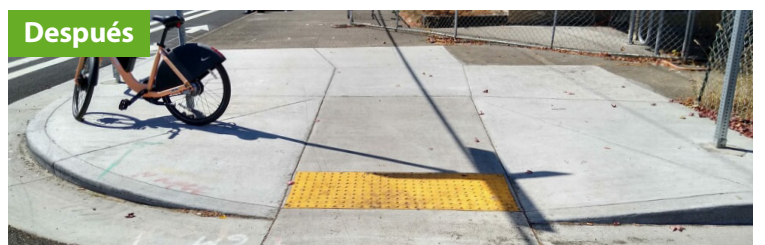


Después

Señales rectangulares de baliza intermitente rápida (RRFB) e isletas de refugio en la mediana para cruces peatonales más seguros y visibles.



Antes



Después

Rampas de bordillo ADA accesibles para una mayor seguridad para todos los usuarios.

