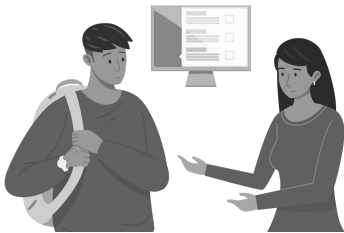




Entrenamiento en Seguridad e Integridad de Pruebas: Recordatorios del personal de Limpieza y Cafetería

El Departamento de Educación de Indiana (IDOE) a través de su Oficina de Evaluación de Estudiantes proporciona los siguientes recordatorios para el personal de limpieza y cafetería cuando las administraciones de evaluaciones estatales se estén llevando a cabo. El personal debe informar a los administradores de las siguientes inquietudes con respecto a la integridad, fidelidad y seguridad de las pruebas, si se producen las siguientes infracciones.

Violaciones de Seguridad de la Prueba



Los estudiantes o el personal no pueden revisar las preguntas del examen antes, durante o después de la administración del examen.

Ejemplo: Escuchar a los estudiantes discutir preguntas o contenido de la prueba.

Respuesta: Recuerde a los estudiantes que esto no está permitido e informe inmediatamente el incidente a su Coordinador de Exámenes Escolares (STC) o administrador.



Los estudiantes o el personal no pueden comentar el contenido de la prueba en un foro público, a través de las redes sociales, mensajes de texto o correo electrónico.

Ejemplo: Ves a los estudiantes en Twitter discutiendo elementos de la prueba ILEARN.

Respuesta: Informar inmediatamente el incidente a su STC o administrador.



Los estudiantes o el personal no pueden copiar, reproducir ni usar ninguna parte de la evaluación asegurada por ningún motivo.

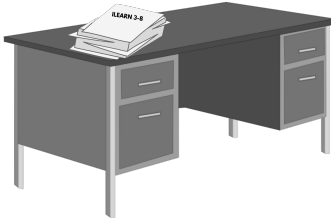
Ejemplo: Te encuentras copias de las pruebas en la sala de trabajo de los maestros.

Respuesta: Proporcione las copias del contenido de prueba asegurada al STC o al administrador inmediatamente.

Es una violación del aseguramiento de la prueba que el personal participe, dirija, ayude, aconseje, aliente o no informe cualquiera de los actos prohibidos en esta sección.

Materiales de la Prueba Asegurados

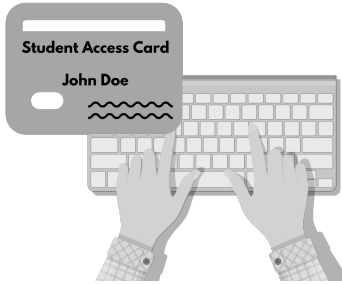
Muchos materiales de evaluación se consideran seguros, y es responsabilidad del personal de la escuela garantizar que se implementen medidas de seguridad. Todos los materiales deben devolverse al proveedor al final del periodo de evaluación. **Por favor no tire artículos como tarjetas de acceso para estudiantes (claves de acceso a la prueba) o folletos del examen.**



El Personal y funcionarios escolares deben cumplir con las pautas para el manejo adecuado de materiales seguros. Deben establecer un documento de cadena de custodia para la salida y devolución de materiales asegurados.

Ejemplo: Encuentran pruebas aseguradas en papel dejadas en un aula después de escuela..

Respuesta: Devuelva inmediatamente los materiales de la prueba al STC o al administrador.



El personal y los funcionarios escolares deben asegurarse de que los materiales de la prueba, incluidos aquellos con información personal del estudiante, se devuelvan al proveedor de calificación o se destruyan de manera segura.

Ejemplo: Encuentra una pila de tarjetas de acceso de estudiantes con información de identificación personal indicada.

Respuesta: Contacte inmediatamente a su STC o el administrador y entregue las tarjetas de acceso para destruirlas de forma segura.

Informe de Inquietudes y Violaciones de la seguridad de la Prueba

IDOE creó el Informe de Inquietudes de Prueba y Violaciones de Seguridad para permitir que las personas (por ejemplo, el personal, los miembros de la familia, los estudiantes) que tienen inquietudes con respecto a la administración de evaluaciones estatales de Indiana informen sobre posibles inquietudes de integridad y seguridad.

Este formulario se encuentra en el Apéndice C del Manual de Políticas de Evaluaciones de Indiana (in.gov/doe/students/assessment/indiana-assessments-policy-manual/).

Información adicional sobre las evaluaciones estatales de Indiana se puede encontrar en la página web de evaluación del IDOE (in.gov/doe/students/assessment/). Póngase en contacto en el coordinador de pruebas de su corporación, el STC o el director de la escuela local si tiene dudas y preguntas adicionales sobre la seguridad y la integridad de las pruebas.

El coordinador de exámenes escolares en este edificio es:

Notas Adicionales: