

Actualización quincenal del Condado de Salud

26 de agosto, 2022

Los residentes pueden tomar medidas para proteger a los más vulnerables

A medida que los casos de COVID-19, las hospitalizaciones y las muertes del condado de Los Ángeles continúan disminuyendo, los residentes pueden ayudar a proteger a las personas más vulnerables al virus. **Vacunándose** continúa brindando protección contra enfermedades graves y hospitalizaciones, especialmente para los residentes más vulnerables que viven en comunidades con altos índices de pobreza. Los datos más recientes muestran que los residentes no vacunados que viven en las áreas de mayor pobreza tenían más probabilidades de ser hospitalizados que sus contrapartes vacunadas.

Los residentes también pueden ayudar a reducir la alta tasa de transmisión al:

- Hacerse la prueba cuando se exponga y antes de las reuniones
- Usar mascarilla en espacios interiores, y
- Quedarse en casa mientras está enfermo o recuperándose de COVID-19

RECIBÍ MI DOSIS DE REFUERZO PORQUE...



Hay miles de lugares de vacunación en todo el condado. Los residentes pueden visitar el sitio web de Salud Pública en [VaccinateLACounty.com](https://vaccinate.lacounty.com) o [VacunateLosAngeles.com](https://vacunatelosangeles.com) (español) para encontrar las ubicaciones y los horarios de las clínicas que ofrecen vacunas contra el COVID-19.

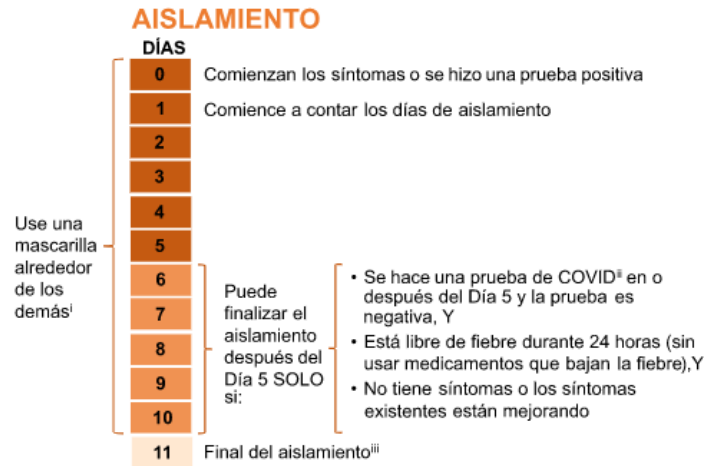
Para aquellos que tengan preguntas sobre la seguridad y eficacia de las vacunas, comuníquese con su proveedor de atención médica o llame a nuestro Centro de llamadas del DPH al 1-833-540-0473 entre las 8:00 a.m. y las 8:30 p.m., los siete días de la semana.

Pautas Y Recomendaciones De Aislamiento De COVID-19

El 11 de agosto, el [CDC actualizó sus pautas y recomendaciones](https://www.cdc.gov/media/releases/2022/s0811-covid-isolation-guidance.html) para que los residentes se protejan a sí mismos y a los demás del COVID-19. Estas actualizaciones se alinean en gran medida con las pautas ya establecidas del condado de Los Ángeles que requieren que cualquier persona que dé positivo en el condado de Los Ángeles permanezca aislada de los demás durante un mínimo de cinco días.

En el condado de Los Ángeles, una persona con COVID-19 puede salir del aislamiento el día 6 o después si no ha tenido fiebre durante 24 horas, sus síntomas están mejorando y una prueba realizada el día 5 o después es negativa. Aquellos que salgan del aislamiento del día 6 al día 10 deben continuar usando una mascarilla bien ajustada cuando estén cerca de otras personas. El aislamiento puede terminar después del día 10 si no ha habido fiebre durante 24 horas. Ver ph.lacounty.gov/covidisolation para más información.

Con muchas pruebas en el hogar y los resultados no informados a Salud Pública, aquellos que dan positivo deben notificar a cualquier persona con la que hayan estado en contacto cercano en las 48 horas anteriores al resultado positivo de la prueba o los síntomas de COVID-19, lo que ocurra primero. Los contactos cercanos en el condado de Los Ángeles no están obligados a ponerse en cuarentena siempre que no tengan síntomas, se hagan la prueba dentro de los 3 a 5 días posteriores a su exposición y usen una mascarilla bien ajustada durante 10 días desde su última exposición al caso confirmado.



Consejos de COVID-19 para padres o tutores de niños pequeños

El virus COVID-19 continúa propagándose. Aquellos que no están vacunados o que no están al día con las vacunas COVID-19 recomendadas tienen un mayor riesgo de infectarse y enfermarse. Estos son algunos pasos que usted y su familia pueden tomar para mantenerse a salvo y no propagar el COVID-19 este año escolar:

- **Vacunarse.** Es la mejor manera de protegerse de contraer y propagar el COVID-19 a sus seres queridos.
- **Use mascarillas.** Las mascarillas son una herramienta poderosa para proteger a las personas en riesgo de COVID-19
- **Elija espacios al aire libre.** Si es posible, lleve a cabo actividades sociales y recreativas al aire libre.
- **Mejore el flujo de aire.** Evite los espacios interiores con flujo de aire deficiente tanto como sea posible.
- **Trate de evitar lugares cerrados llenos de gente.** Estar en multitudes lo pone a usted y a su familia en mayor riesgo.
- **Sea Flexible.** Esté dispuesto a cambiar los planes de su familia o irse si se encuentra en un lugar donde el COVID-19 se puede propagar más fácilmente.
- **Enfatice el buen lavado de manos.** Recuerde a los niños que no coman ni se toquen la cara con las manos sucias
- **Mantenga a sus hijos en casa cuando estén enfermos.**



Para obtener más recursos de COVID-19 para padres o tutores, haga clic [aquí](#).

Consejos de seguridad para el regreso a la escuela

¿Tiene un hijo en una escuela TK-12 en el condado de Los Ángeles? Visítenos en línea para conocer las pautas y recomendaciones actuales para mantener al personal, los estudiantes y las familias seguros durante todo el año contra los virus. Más información en ph.lacounty.gov/EducationToolkitTK12.

Formas para prevenir la propagación de virus en la escuela:

- Manténgase al día sobre COVID-19, la influenza y las vacunas de rutina.
- Prueba de COVID-19 si: (enfermo, expuesto y antes / después de eventos y reuniones)
- Quédese en casa cuando esté enfermo
- Use una mascarilla cuando: (en espacios interiores, si es positivo / hasta que terminen los aislamientos, y 10 días después de una exposición)
- Practique una buena higiene de manos

Seguridad contra la viruela del mono para niños

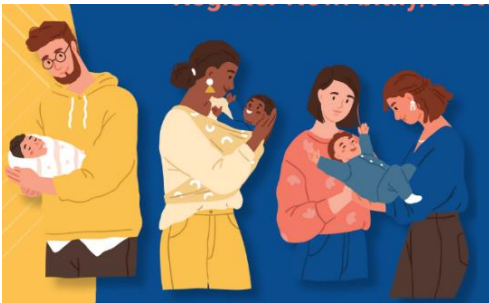
Recuerde, hay muchas causas comunes de erupciones en los niños y el riesgo de viruela del mono en los niños es actualmente extremadamente bajo.

Si aparece alguna erupción inexplicable en su hijo, haga lo siguiente:

- Llame al médico de su hijo
- No toque las lesiones antes de hablar con su médico
- Mantenga a su hijo en casa y mantenga la erupción cubierta
- Ayude a su hijo a practicar una buena higiene

Para obtener más información, visite ph.lacounty.gov/Monkeypox

Recursos de COVID-19



¿Es segura la vacuna contra el COVID? ¡Sí! Los ensayos clínicos que involucran a miles de bebés y niños pequeños de 6 meses o más muestran que las vacunas COVID-19 son seguras y eficaces. Las vacunas juegan un papel vital desde el principio de la vida de un niño.

Únase al Departamento de Salud Pública de California y el Departamento de Servicios Sociales de California en un seminario web sobre la vacuna el miércoles, 31 de agosto, para aprender más sobre la nueva vacuna y lo que podemos hacer para proteger la salud de los niños pequeños. Regístrese aquí bit.ly/ProtectLittleKids.



¿Su mascota ha estado expuesta al COVID-19?

Veterinary Public Health ha recibido fondos del Consejo de Epidemiólogos Estatales y Territoriales y los Centros para el Control y la Prevención de Enfermedades para apoyar la vigilancia del SARS-CoV-2 en animales en el condado de Los Ángeles. El SARS-CoV-2 es el virus que causa el COVID-19. Este proyecto nos ayudará a aprender más sobre COVID-19 desde una perspectiva de One Health, lo que significa que podemos aprender más sobre la importancia de COVID-19 en las relaciones humanas, animales y ambientales. Para obtener más información, haga clic [aquí](#).

Sesión informativa para los medios de comunicación sobre COVID-19

Aprenda más
sobre COVID-19

Para ver la última conferencia de prensa sobre COVID-19 en youtube, haga clic [aquí](#).

¿Necesita una presentación sobre la vacuna contra COVID-19?



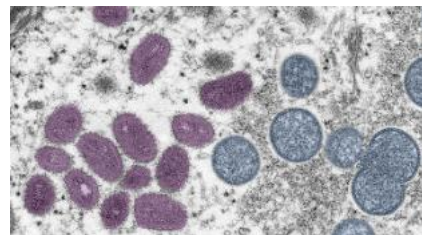
Solicitar una
presentación

El Departamento de Salud Pública del Condado de Los Ángeles ofrece una variedad de presentaciones, incluidas las vacunas contra el nuevo coronavirus y COVID-19 y la viruela del mono. Si desea programar una presentación para su organización, haga clic [aquí](#).

Actualización de la viruela del mono

A partir del 23 de agosto de 2022, el condado de Los Ángeles ha reportado 1,279 casos confirmados de viruela del mono, que incluye casos en Long Beach y Pasadena.

La elegibilidad para la vacuna contra la viruela del mono se ha ampliado a residentes adicionales con alto riesgo de exposición al virus.



1. Hombres homosexuales o bisexuales y personas transgénero que tenían:
 - Parejas sexuales múltiples o anónimas en los últimos 14 días, O
 - **NUEVO:** Contacto íntimo piel con piel (por ejemplo, besos, abrazos) con personas en lugares o eventos grandes en los últimos 14 días.

2. **NUEVO:** Personas de cualquier género u orientación sexual que participaron en relaciones sexuales comerciales y / o transaccionales en los últimos 14 días (por ejemplo, sexo a cambio de dinero, refugio, alimentos y otros bienes o necesidades).

Para obtener más información y ver si califica, visite ph.lacounty.gov/monkeypox.

Salud Pública está ofreciendo presentaciones de la Oficina de Oradores sobre la viruela del mono. Solicite una presentación [aquí](#).

Recursos SPA 3



COMISIÓN CLIMÁTICA JUVENIL DEL CONDADO DE LOS ÁNGELES

La crisis climática está aquí y el momento de actuar es ahora. Los jóvenes y adultos jóvenes a nivel local y mundial se han pronunciado sobre el cambio dramático que tendrá en sus vidas y en las nuestras. Nacido de la defensa de los jóvenes, el condado de Los Ángeles (Condado) se enorgullece de establecer la primera Comisión Climática Juvenil del Condado de Los Ángeles (YCC).

Coordinado por la [Oficina Principal de Sostenibilidad](#) (CSO), la visión es que los Comisionados hagan recomendaciones, brinden ideas y asesoren a la Junta de Supervisores sobre las metas, planes, acciones, políticas e iniciativas relacionadas con el clima del Condado. Cada supervisor del condado seleccionará 5 comisionados para su propio distrito, para un total de 25 comisionados en todo el condado. El condado está comprometido con un proceso de reclutamiento inclusivo e invita a los líderes adultos jóvenes de todos los orígenes y comunidades a postularse. Para más información haga clic [aquí](#).



Programa Youth@Work Elevate para jóvenes del condado de Los Ángeles

La primera cohorte de Youth@Work Elevate se lanzará el 26 de septiembre de 2022. El programa Youth@Work Elevate proporcionará a 500 de los jóvenes adoptivos del condado de Los Ángeles, personas sin hogar, LGBTQ + y jóvenes afectados por la justicia, de 17 a 24 años, vías hacia empleos no subsidiados en sectores emergentes y de alto

crecimiento. Los participantes recibirán 400 horas de capacitación en enriquecimiento personal, tutoría pagada y experiencia laboral con empleadores de alto crecimiento y del sector emergente, incluida la hospitalidad, el comercio y la logística, la fabricación avanzada, la TI y la atención médica, mientras ganan \$ 16.04 por hora.

Actualmente están reclutando tanto a jóvenes elegibles como a empleadores de sectores de alto crecimiento con el compromiso de evaluar a los participantes para su contratación después de completar el programa. Para obtener más información, haga clic [aquí](#).

Boletín informativo vacúnate, Los Ángeles



Regístrese para recibir el boletín informativo sobre la vacuna en [VaccinateLosAngeles.com](https://vaccinatelosangeles.com):

- [Distribución de vacunas en el condado de Los Ángeles](#)
- [Citas para la vacuna](#)
- [La seguridad de las vacunas](#)
- [Mitos vs. Hechos](#)
- [Preguntas Más Frecuentes](#)

ENLACES Y RECURSOS ÚTILES

[Programa de Alivio de alquiler](#)

[Tablero de distribución de vacuna de COVID-19](#)

[Información sobre la vacuna contra el COVID-19](#)

[Registros de vacunación](#)

[Tablero de vigilancia del COVID-19](#)

[Pruebas de COVID-19](#)

[Asistencia funeraria de FEMA](#)

[Programa de Navegadores Financieros](#)

[Información sobre la vacuna contra la gripe](#)

[Programa de Bocado Gratis](#)

[Recursos financieros: Get Ahead LA](#)

[Headspace: aplicación gratuita de atención plena](#)

[Recursos de salud mental en línea de iPrevail](#)

[Condado de Los Ángeles centro de empleo de California](#)

[Resolución de Protecciones para Inquilinos COVID-19 del COVID-19 de Los Ángeles](#)

[Oficina de Asuntos de Inmigrantes del Condado de Los Ángeles](#)

[Proyecto de Prevención del Suicidio Juvenil del Condado de Los Ángeles](#)

[Crédito de facturas del Departamento de Agua y Energía de Los Ángeles](#)

[Podcast de Salud Pública de Los Ángeles](#)

[Apoyo para la salud mental: llame al \(800\) 854-7771](#) o mande "LA" por texto a **741741**

[Programa METRO LIFE](#)

[Línea Nacional de Prevención del Suicidio](#)

[Solicite un equipo móvil de vacunación](#)

[Denunciar una violación: Llamar](#) (888) 700-9995, lunes – viernes de 8:00 a.m.- 5:00 p.m.

[Fondo de asistencia de gas](#)

[Fondo de asistencia de Edison Energy](#)

[Oportunidad LA: Cuenta de ahorros para estudiantes de LAUSD](#)

Para obtener recursos adicionales, marque 2-1-1

Para obtener más información sobre COVID-19, por favor [visite nuestro sitio web](#)

Siga a Salud Pública del Condado de Los Ángeles en las redes sociales de Instagram, Facebook, y Twitter: @lapublichealth

