

Oficina Regional de Salud SPA 3

Actualización semanal de COVID-19

22 de abril, 2022

Protéjase a sí mismo y a los demás: use una máscara

En las últimas semanas, seguimos viendo un aumento de los casos de COVID-19. A partir de la semana pasada, el número promedio de nuevos casos diarios fue de 1,214, lo que representa un aumento del 16% con respecto a la semana anterior. A pesar de los aumentos en los casos, nuestras hospitalizaciones y muertes relacionadas con COVID-19 se han mantenido relativamente estables. Aunque las tasas están bajas en comparación a los niveles de lo que vimos durante el aumento invernal, el aumento en los casos de COVID-19 sigue siendo una preocupación y sirve como un recordatorio que la transmisión en todo el condado todavía está ocurriendo.

Con BA.2 circulando en el condado de Los Ángeles, es importante considerar sus riesgos y tomar precauciones adicionales. Se recomienda encarecidamente el uso de máscaras en interiores y podría ayudar a protegerlo a usted y a los que lo rodean. Para más información, haga clic [aquí](#).

Para revisar los datos diarios de COVID-19 del condado de Los Angeles, haga clic [aquí](#).



Para más información visite: publichealth.lacounty.gov/coronavirus



Guía de cuarentena actualizada

A partir del 15 de abril, el Departamento de Salud Pública publicó una Orden de Cuarentena actualizada, que elimina el requisito de cuarentena para los contactos cercanos asintomáticos en el público general, siempre que se enmascaren y realicen pruebas. Independientemente del estado de vacunación o los antecedentes recientes con una infección previa, los contactos cercanos asintomáticos que no viven o trabajan en un entorno de alto riesgo no están obligados a ponerse en cuarentena, siempre que:

- a. Use una máscara altamente protectora cuando esté en el interior alrededor de otras personas, durante un total de 10 días después del último contacto con una persona infectada con COVID-19. Y también se les exige que se realicen pruebas lo antes posible (al menos dentro de los 3-5 días posteriores a su última exposición) para determinar su estado de infección. Si dan positivo, deben seguir los requisitos de aislamiento de Salud Pública.
- b. También deben controlarse a sí mismos durante 10 días después de su exposición. Si se desarrollan síntomas, deben hacerse la prueba y quedarse en casa lejos de los demás y seguir [nuestros requisitos de aislamiento](#) (disponible en inglés) si dan positivo.

Las reglas difieren para las personas que viven o trabajan en entornos de alto riesgo, que incluyen centros de atención médica, refugios, centros correccionales y centros de atención para adultos. Para los residentes que son contactos cercanos a casos de COVID-19, no están vacunados o vacunados incompletamente, y no han sido infectados con COVID-19 dentro de los 90 días anteriores, deben continuar siguiendo las órdenes de cuarentena existentes que requieren: al menos 5 días de cuarentena, un resultado negativo de la prueba para salir de la cuarentena después del día 5 y que se use una máscara durante todo el período de cuarentena.

Para obtener más información sobre la orden de cuarentena actualizada (disponible en inglés), haga clic [aquí](#).

Consejos sobre cómo protegerse

Con muchos eventos sucediendo en todo el condado de Los Ángeles, hay algunas cosas para tener en cuenta que sabemos que nos ayudan a mantenernos seguros. Si viajó o planea viajar pronto, aquí hay algunos consejos para mantenerse seguro contra COVID.

- Tome precauciones de seguridad adicionales enmascarando en interiores y en espacios concurridos (especialmente con la variante BA.2 de preocupación circulando).
- Lávese las manos y desinfecte regularmente.
- Reúnase al aire libre si es posible.
- Mejore la ventilación y el flujo de aire si se reúne en interiores.
- Tenga en cuenta a los ancianos, aquellos que no están vacunados y aquellos con afecciones médicas subyacentes o sistemas inmunológicos debilitados.
- Hágase la prueba antes y después de viajar y reunirse: visite covid19.lacounty.gov, llame al 211 o envíe un mensaje de texto al 844-833-1334 para encontrar un lugar de prueba gratuito del condado.
- Vacúnese/potencie si aún no lo ha hecho. Encuentre los sitios de vacunación [aquí](#).



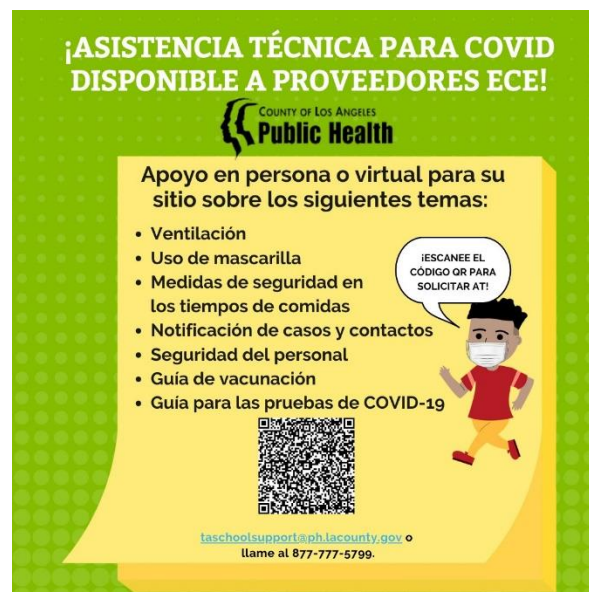
Para obtener más información sobre cómo mantenerse seguro, haga clic [aquí](#).

Asistencia Técnica COVID-19 Disponible Para Proveedores De ECE

¡NUEVA asistencia técnica (AT) para COVID está disponible para proveedores ECE por parte de @lapublichealth! ECEs pueden solicitar AT & capacitaciones GRATIS sobre temas de COVID-19. Escanee el código QR o haga clic [aquí](#).

Apoyo en persona o virtual para su sitio sobre los siguientes temas:

- Ventilación
- Uso de mascarilla
- Medidas de seguridad en los tiempos de comidas
- Notificación de casos y contactos
- Seguridad del personal
- Guía de vacunación
- Guía para las pruebas de COVID-19



Servicio de Telesalud de Medicamentos COVID-19

¡El nuevo servicio gratuito de telesalud de medicamentos COVID-19 de salud pública ya está disponible! Estos son algunos de los servicios gratuitos que nuestro personal puede proporcionar:



- Responder preguntas
- Derivarlo a una prueba para tratar el sitio
- Conectarlo a los servicios
- Examinarlo para determinar la elegibilidad de medicamentos
- Si es elegible, entregue medicamentos a su casa durante la noche

Llame al 833-540-0473 los 7 días de la semana, de 8 a.m. a 8:30 p.m.

Las opciones sin cita previa se expanden para la segunda dosis de refuerzo

Los segundos refuerzos ahora están disponibles en las clínicas de vacunación del condado de Los Ángeles para los residentes mayores de 50 años que fueron impulsados hace al menos 4 meses. Si usted o alguien que conoce necesita ayuda para llegar a una cita o necesita servicio en el hogar, llame al 833-540-0473 o haga clic [aquí](#).

Los sitios que administran segundas dosis de refuerzo para personas de 50 años o mayores incluyen:

<u>Obregon Park</u> 4021 E. 1 st Street LA, CA 90063 miércoles - domingo 11:00 AM – 6:00 PM	<u>Market Street Center</u> 22900 Market St. Santa Clarita, CA 91321 martes - domingo 12:00 PM – 7:00 PM
<u>Ted Watkins Park</u> 1335 E. 103 rd St. LA, CA 90002 miércoles - domingo 11:00 AM – 6:00 PM	<u>Palmdale Oasis Recreation Center</u> 3850- A East Avenue S Palmdale, CA 93550 martes - domingo 12:00 PM – 7:00 PM
<u>Balboa Sports Complex</u> 17015 Burbank Blvd. Encino, CA 91316 miércoles - domingo 11:00 AM – 6:00 PM	<u>Norwalk Arts and Sports Complex</u> 13000 Clarkdale Avenue Norwalk, CA 90650 miércoles - domingo 11:00 AM – 6:00 PM
<u>Commerce Senior Citizens Center</u> 2555 Commerce Way Commerce, CA 90040 miércoles - domingo 11:00 AM – 6:00 PM	

Las ubicaciones están abiertas para visitas sin cita previa. Visite [VacunateLosAngeles.com](https://www.vacunatelosangeles.com) para más información.

Los residentes elegibles también pueden consultar con otros sitios de vacunación sobre la disponibilidad de la segunda dosis de refuerzo.

Recursos de COVID-19

COVID-19 Media Briefing

Para ver la última conferencia de prensa sobre COVID-19 haga clic [aquí](#). Obtenga más información sobre los refuerzos, las vacunas y la variante BA.2 de COVID-19.

CalScope

En abril, el Departamento de Salud Pública de California (CDPH en sus siglas en inglés) invitará a los residentes del condado de Los Ángeles a participar en el estudio CalScope. Este estudio implica una encuesta anónima y pruebas en el hogar de anticuerpos de COVID-19 para ayudarnos a saber cuántas personas en California tienen anticuerpos de COVID-19 y cómo esto puede cambiar con el tiempo. Si usted es seleccionado para participar, por favor responda. Para obtener más información, haga clic [aquí](#).



¿Necesita una presentación sobre la vacuna contra COVID-19?



El Departamento de Salud Pública del Condado de Los Ángeles ofrece una variedad de presentaciones, incluidas las vacunas contra el nuevo coronavirus y COVID-19. Si desea programar una presentación para su organización, haga clic [aquí](#).

Recursos Regionales

Plan estratégico de equidad racial del Condado de Los Angeles



El condado de Los Angeles se complace en anunciar una serie de eventos comunitarios destinados a revisar el borrador del [Plan Estratégico de Equidad Racial](#) del Condado de Los Angeles – un mapa para visualizar como podemos mejorar las vidas de todos nuestros residentes a través de políticas, programas y prácticas centradas en la equidad. Se invita al público a compartir sus experiencias y participar con el equipo de la Iniciativa de diversidad, inclusión y antirracismo (ARDI por sus siglas en inglés) durante el periodo de comentarios públicos para brindar sus reacciones sobre este esfuerzo de establecimiento de precedentes. Ayúdenos a correr la voz sobre esta importante oportunidad de participación de la comunidad y haga que se escuche su voz.

Fecha: sábado, 23 de abril 2022

Hora: 10 a.m. – 12 p.m.

Enlace de inscripción: Haga clic [aquí](#).

Habrá interpretación en [español](#) y ASL disponible.

Si tiene alguna pregunta adicional o necesita más claridad, no dude en comunicarse con nosotros en race-equity@ceo.lacounty.gov.

Viajes gratis de Metro en el Día de la Tierra – viernes, 22 de abril



Metro ofrecerá viajes gratuitos en autobús, tren y bicicletas compartidas en el Día de la Tierra, el viernes 22 de abril, en reconocimiento del papel del transporte público para ayudar a mejorar el medio ambiente.

Para canjear un viaje gratuito de Metro Bike Share, seleccione "1-Ride" en cualquier [quiosco de Metro Bike Share](#), en [línea](#) o en la [aplicación Metro Bike Share](#) e ingresa el código promocional [042222](#). Este código se puede canjear varias veces a lo largo del día.

Para obtener más información, haga clic [aquí](#).

Boletín informativo vacúnate, Los Ángeles



Regístrese para recibir el boletín informativo sobre la vacuna en VaccinateLosAngeles.com:

- [Distribución de vacunas en el condado de Los Ángeles](#)
- [Citas para la vacuna](#)
- [La seguridad de las vacunas](#)
- [Mitos vs. Hechos](#)
- [Preguntas Más Frecuentes](#)

ENLACES Y RECURSOS ÚTILES

[Programa de Alivio de alquiler](#)

[Tablero de distribución de vacuna de COVID-19](#)

[Información sobre la vacuna contra el COVID-19](#)

[Registros de vacunación](#)

[Tablero de vigilancia del COVID-19](#)

[Pruebas de COVID-19](#)

[Asistencia funeraria de FEMA](#)

[Programa de Navegadores Financieros](#)

[Información sobre la vacuna contra la gripe](#)

[Programa de Bocadillos Gratuitos](#)

[Recursos financieros: Get Ahead LA](#)

[Headspace: aplicación gratuita de atención plena](#)

[Recursos de salud mental en línea de iPrevail](#)

[Condado de Los Ángeles centro de empleo de California](#)

[Resolución de Protecciones para Inquilinos COVID-19 del COVID-19 de Los Ángeles](#)

[Oficina de Asuntos de Inmigrantes del Condado de Los Ángeles](#)

[Proyecto de Prevención del Suicidio Juvenil del Condado de Los Ángeles](#)

[Crédito de facturas del Departamento de Agua y Energía de Los Ángeles](#)

[Podcast de Salud Pública de Los Ángeles](#)

[Apoyo para la salud mental: llame al \(800\) 854-7771 o mande "LA" por texto a 741741 o visite
https://dmh.lacounty.gov/covid-19-information/](#)

[Programa METRO LIFE](#)

[Línea Nacional de Prevención del Suicidio](#)

[Solicite un equipo móvil de vacunación](#)

Denunciar una violación: Llamar (888) 700-9995, lunes – viernes de 8:00 a.m.- 5:00 p.m. o mandar un correo electrónico: ehmail@ph.lacounty.gov

Fondo de asistencia de gas

Fondo de asistencia de Edison Energy

Oportunidad LA: Cuenta de ahorros para estudiantes de LAUSD

Para obtener recursos adicionales, marque 2-1-1

Para obtener más información sobre COVID-19, por favor [visite nuestro sitio web](#)

Siga a Salud Publica del Condado de Los Ángeles en las redes sociales de Instagram, Facebook, and Twitter: @lapublichealth

