

Photo Show - Exposición Fotográfica

Building a Bridge

Join us on Wednesday, July 24, as we host our fourth slideshow presentation on the South Park Bridge construction. This is a great opportunity to get an insider's look into the bridge construction and all of the different pieces that make it come together.

Guest speakers include:

Tim Lane, King County Bridge Engineer
John Stamets, Photographer

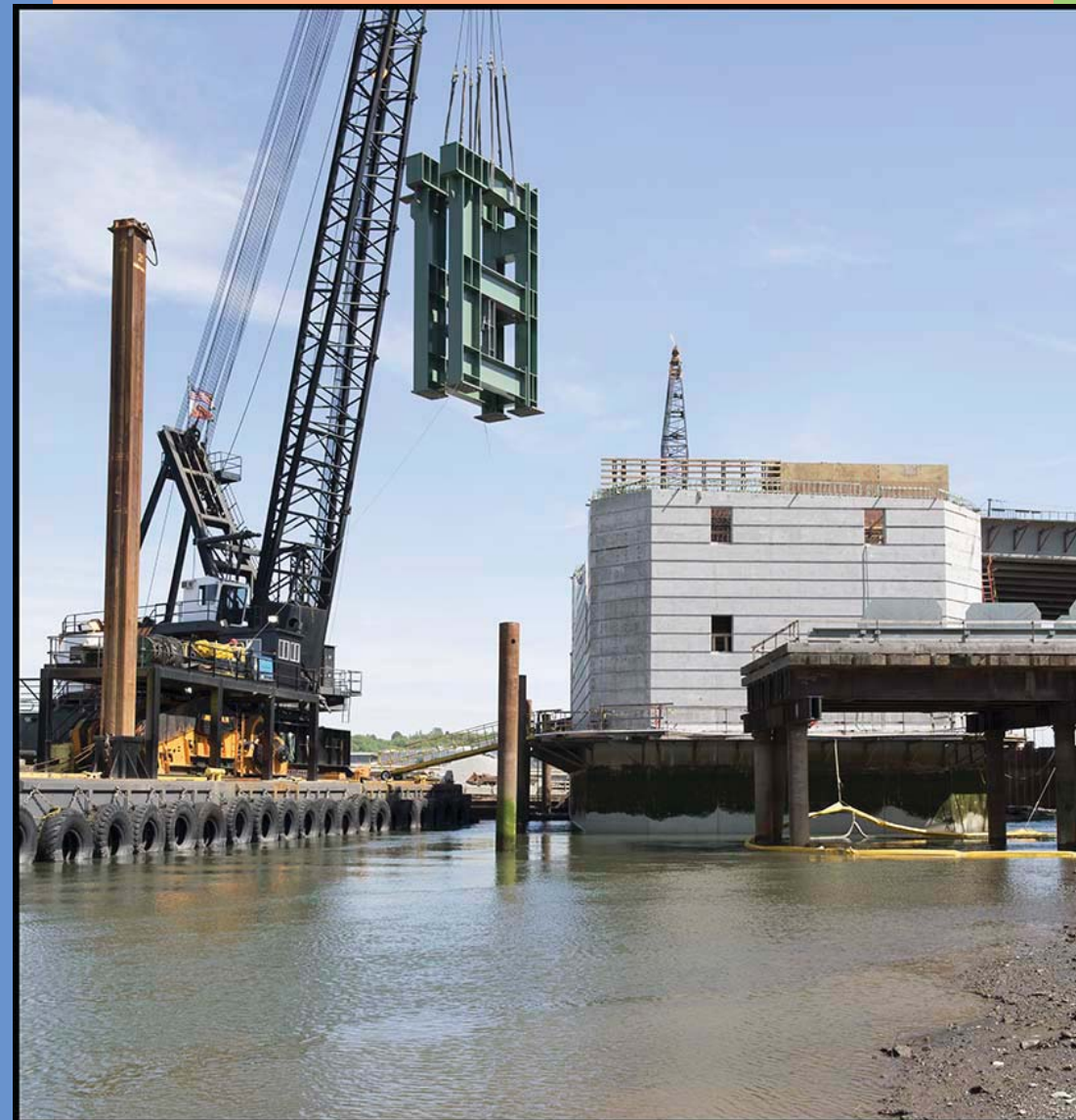
Details:

7:00-8:30 p.m. on Wednesday, July 24, 2013
South Park Community Center - North Social Room
8319 8th Avenue S
Seattle, WA 98108

Food and drinks will be provided.

For more info, call DeAnna Martin at 206-684-1142
or email her at deanna.martin@kingcounty.gov

We will also have a Spanish interpreter available.



2013-5.1_d0383+383

Trunnion tower is lifted for placement in Pier 3.

photo: John Stamets



Construyendo un Puente

Venga el Miércoles 24 de Julio, a ver nuestra cuarta presentación de video de la construcción del Puente South Park. Esta es una gran oportunidad para que tenga una visión privilegiada sobre la construcción del puente y todos los diferentes componentes que lo harán funcionar.

Los invitados especiales incluyen:

Tim Lane, Ingeniero del Puente
del Condado de King
John Stamets, Fotógrafo

Detalles:

7:00-8:30 p.m. el Miércoles 24 de Julio, 2013
South Park Community Center – Sala Social Norte
8319 8th Avenue S
Seattle, WA 98108

Habrà comida y refrigerios.

Para más información, por favor llame a DeAnna Martin
al teléfono 206-684-1142 o mándele un correo electrónico a
deanna.martin@kingcounty.gov

También tendremos un intérprete de español disponible.



Community Relations community.relations@kingcounty.gov | 206-684-1142 (TTY Relay: 711)
Alternative formats available | South Park Bridge www.kingcounty.gov/SouthParkBridge



King County

Department of Transportation
Road Services Division